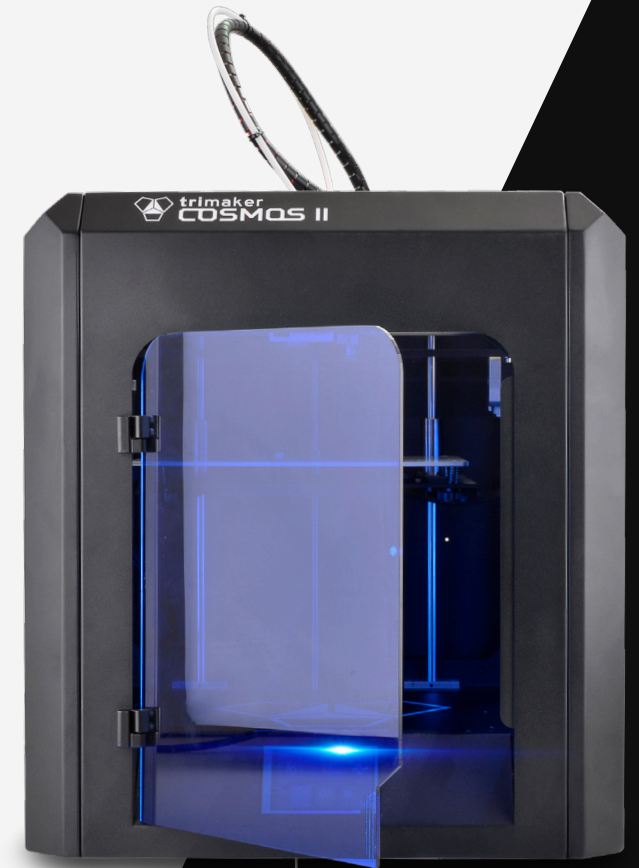


COSMOS II

Especificaciones
técnicas



05

Cosmos II es la quinta impresora diseñada y fabricada por Trimaker. Es un equipo de tipo FDM, con plataforma calefaccionada, nivelación automática y cámara semicerrada. Cuenta con certificaciones de seguridad y calidad del más alto nivel.



COSMOS II

INCLUYE:

- ⊕ Guía de primer uso.
- ⊕ Kit de herramientas principales.
- ⊕ Bobina de 1K de PLA.
- ⊕ Software de pre-impresión, manuales digitales y archivos imprimibles.
- ⊕ Garantía de 1 año.

trimaker

COSMOS II

CARACTERÍSTICAS GENERALES

www.trimaker.com

TECNOLOGÍA	FDM (Modelado por deposición de filamento)
VOLUMEN DE CONSTRUCCIÓN	200mm x 200mm x 200mm
CABINA	Semi cerrada con iluminación LED
INTERFAZ OPERATIVA	Pantalla táctil TFT full color de 3.2"
RESOLUCIÓN DE CAPA	50 a 350 micrones
EXTRUSOR	Simple Temperatura máxima 260°C Diámetro de boquilla 0.4mm (soporta otras medidas) Ventilador radial de boquilla (Soplador de alto flujo 180°)
PLATAFORMA	Calefaccionada Temperatura máxima 110°C Aluminio con recubrimiento PEI adhesivo
FILAMENTO	Diámetro 1,75mm Materiales PLA, PETG, ABS, HIPS, NYLON 6, NYLON 12, FLEX, Y otros técnicos.
FORMATO DE ARCHIVO PARA IMPRIMIR	.gcode
CONECTIVIDAD	Sin PC: SD / Pendrive USB Con PC: USB 2.0 B
SENSORES	Nivelación automática de plataforma Corte por fin de filamento
MISCELÁNEOS	Recuperación de impresión ante corte de luz Boquilla de extrusión de cambio rápido (sin cinta Kapton)

SOFTWARE

PRE IMPRESIÓN	Cura Trimaker Cosmos II**
SISTEMA OPERATIVO	Windows Vista o posterior Mac OSX 10.7 o posterior Ubuntu 14.04 o posterior
REQUERIMIENTOS MÍNIMOS DE SISTEMA	Chip de gráficos compatible con OpenGL 2 Intel Core 2 o AMD Anthlon 64 o posterior
TIPOS DE ARCHIVO COMPATIBLES	STL

DIMENSIONES

IMPRESORA	420mm x 420mm x 460mm (L x P x A)
EMBALAJE DE ENVÍO	525 mm x 525mm x 570mm (L x P x A)
PESO DE IMPRESORA	20kg
PESO DE EMBALAJE	22kg

CARACTERÍSTICAS ELÉCTRICAS

ALIMENTACIÓN	AC 220V-240V / 2A / 50-60Hz / 500W)
CERTIFICACIÓN ELÉCTRICA	Norma IEC 60950-1
SEGURIDAD	Corte automático por sobrecalentamiento Refrigeración de electrónica por flujo de aire forzado

CARACTERÍSTICAS MECÁNICAS

ESTRUCTURA	Acero con recubrimiento EPOXI Laterales y puerta de acrílico
SISTEMA DE GUÍAS	Rodamientos lineales de bolas recirculantes Todas mecanizadas en aluminio
TRANSMISIÓN EJE Z	Tornillo de precisión sin acople
TRANSMISIÓN EJE X E Y	Correas de precisión con soporte de alta tensión
VELOCIDAD DE IMPRESIÓN	Máx: 150 mm/s Recomendada: 60 mm/s

ENTORNO OPERATIVO

AMBIENTE

Seco y ventilado

TEMPERATURA DEL AMBIENTE RECOMENDADA

15°C a 30°C

SUPERFICIE DE APOYO

Nivelado y estable

*Recomendamos materiales marca Trimaker que tienen una calidad estandarizada y garantizan una buena impresión. Pueden usarse otros materiales bajo su discreción teniendo en cuenta los datos técnicos del extrusor y la plataforma.

**Recomendamos usar el software de la marca ya que está especialmente diseñado para este modelo que garantiza la calidad de la impresión y el cuidado de los mecanismos. Pueden usarse otros programas de slicing bajo su discreción teniendo en cuenta que cumpla con los requerimientos y características de la impresora